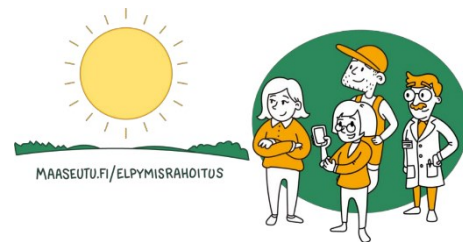


# Säästää maaseudun yritysten sähkölaskuun EU:n elpymisvaroista – hae tukea uusiutuvaan energiaan siirtymiseen 15.10.2022 mennessä



## Kenelle tuki on tarkoitettu?

Maaseudulla toimivat mikro- ja pienyritykset voivat vielä hakea tukea investointeihin, joilla edistetään siirtymistä ympäristöystävälliseen teknologiaan tai siirrytään käyttämään uusiutuvaa energiaa oman yrityksen tarpeisiin. Tuella voi kattaa kolmasosan kustannuksista. Tuen avulla voi hankkia esimerkiksi aurinkopaneeleita tai ilmalämpöpumppuja ja näin säästää sähkölaskussa.

Siirtymistä uusiutuvaan energiaan tuetaan EU:n elpymisvaroista. Investointi uusiutuvaan energiaan ei edellytä yrityksen kasvua, kuten tavanomaiset maaseudun yritystuet.

Yrittäjä voi tarkistaa [Maanmittauslaitoksen karttapalvelusta](#), sijaitseeko hänen yrityksensä tukikelpoisella alueella eli maaseudulla. Tukea ei myönnetä kaupunkialueilla sijaitseville yrityksille. Muita tavanomaisia Uudenmaan yritystukialueiden rajoituksia ei ole käytössä tässä tukimuodossa.

## Mihin tukea saa?

Maaseudun mikro- ja pienyritykset voivat saada investointitukea resurssitehokkaan teknologian ja ympäristöystävällisten energiaratkaisujen hankintaan kuten esimerkiksi aurinkopaneeleihin tai ilmalämpöpumppuratkaisuihin. Tukea voi hakea, jos ottaa käyttöön uuden tehokkaamman tai energiaa säästävän ja kohtuullisin kustannuksin toteutettavan tekniikan tai toimintatavan.

Jos yrityksesi on **maataloustuotteita jalostava mikro- tai pienyritys** (Annex 1-yritys), voit saada **investointeihin 35 % tukea**. Tuen määrä voi olla enintään 200 000 euroa.

**Muut maaseudun yritykset voivat saada tukea 30 %** investoinnin kokonaiskustannuksista (tässä tarkoitetaan alv 0 % -kustannusta) ja se on de minimis -ehtoista.

Investoinnin on oltava riittävän suuri, jotta tukea voi saada. Tukea ei myönnetä, jos tuen määrä jäisi alle 2000 euron. Tukea ei voi saada käytettyjen koneiden ja laitteiden hankintaan. Myytäväksi tarkoitetun energian tuottamiseen liittyviin investointeihin tuki ei myöskään sovellu.

## Miten ja milloin tukea haetaan?

Aikataulu on nopea, sillä Uudellamaalla vapautui lisää elpymisvaroja haettavaksi erään isomman hankkeen peruunnuttua. Tukea haetaan Ruokaviraston Hyrrä-asiointipalvelun kautta **15.10.2022** mennessä.

Aikataulusta johtuen nyt haetaan toteutusvalmiita hankkeita, joissa ovat vaadittavat asiakirjat kunnossa tai ne saadaan nopeasti hankittua.

Hakemuksen vireille tulo vaatii liiketoimintasuunnitelman ja mahdollisen rakennusluvan tarve olisi hyvä selvittää etukäteen. Päätöksenteon takaraja on 31.12.2022 EU-rahoituskauden vaihtuessa. Myönteinen tukipäätös edellyttää lainvoimaista rakennuslupaa, jos investointi vaatii luvan. EU-maaseuturahaston elpymisvaroista rahoitetaan myös biokaasurakentamista, maatalousinvestointeja, maaseudun innovaatioryhmiä sekä tukea harvaan asutun maaseudun yritysten omistajanvaihdosten suunnitteluun. Elvytysvaroilla pyritään erityisesti vaikuttamaan siihen, että investoinneilla olisi myönteisiä ympäristö- ja ilmastovaikutuksia. EU-maaseuturahaston elpymisvarat ovat osa laajempaa EU:n elpymisrahoitusta.

## Lisätietoja

Lue lisää:

- Ruokaviraston tiedotteesta: [Säästää maaseudun yritysten sähkölaskuun - Ruokavirasto](#)
- EU-maaseuturahaston elpymisvaroista Maaseutu.fi -sivustolla: [Maaseuturahaston elpymisvarat | Maaseutu.fi](#)

### Hakemuksen liitteeksi tarvitaan:

- Liiketoimintasuunnitelma
- Tulos – ja tase-ennustelaskelmat ( T2, T4, T7)
- tilinpäätöstiedot kahdelta vuodelta
- selvitys investoinnin hintatasosta ( tarjouksia )
- Perustelut investointihankkeelle
- Jos hanke on aurinkosähköpaneeli-investointi niin selvitys yrityksen nykyisestä sähkönkulutuksesta ja investoitavien paneelien sähköntuotosta / investoinnin takaisinmaksuajasta

### Apuja hakemusten laadintaa ja lisätietoja hakemisesta saat:

**ProAgria Etelä -Suomi ry:n yritysasiantuntijoilta: Auli Teppinen 0400 461 716 auli.teppinen.proagria.fi**

**Karita Alen 0400 461 708 karita.alen@proagria.fi**



### Rahoituksesta voi myös tiedustella:

#### Uudenmaan ELY-keskuksen maaseuturahoituksen yritysasiantuntijoilta

- Siina Viskari, 0295 021 178
- Tony Lassas, 0295 021 091
- Juha-Pekka Nikkola, 0295 021 115
- Sähköposti: [maaseuturahoitus.uusimaa@ely-keskus.fi](mailto:maaseuturahoitus.uusimaa@ely-keskus.fi)

