



Liite 1

Yleiskuvaus toiminnasta sekä yleisölle tarkoitettu tiivistelmä

---

**NCC Roads Oy**

Äyritie 8 C  
FIN-01510 VANTAA  
nccroads@ncc.fi

Puhelin / Telephone  
010 507 6800  
+358 10 507 6800

Faksi / Fax  
010 507 6801  
+358 10 507 6801

Y-tunnus 1765515-0  
Kotipaikka Vantaa



Alueelle haetaan ympäristölupaa kallion louhintaan ja louheen murskaukseen, sekä pintamaiden vastaanottoon toistaiseksi alkaen vuodesta 2011. Lupahakemuksen kohteena oleva alue on nykyisin metsätalousaluetta jolta puusto on pääosin poistettu, eikä alueella ole merkittäviä luonnonarvoja.

Kallion louhinta tapahtuu arkipäivisin (ma-pe) klo 07:00–22:00 ja louhintaräjäytykset klo 08:00–16:00 15.8.–14.6. välisenä aikana. Louhintatyöt aloitetaan poraamalla kallioon panostusta varten reiät. Kun riittävä määrä reikiä on porattu kallioon, aloitetaan kentän panostus. Räjähdytystyöt suunnittelee siihen erikoistunut ammattilainen siten, että ympäristölle ei aiheudu vaaraa tärinän tai heitteiden muodossa. Kerralla louhittava kiviainesmäärä vastaa murskauslaitoksen noin yhden viikon raaka-ainetarvetta. Alueella ei säilytetä räjähdysaineita, vaan ne kuljetetaan paikalle panostuksen ajaksi ja pois alueelta ennen kallion räjäytystä. Myös ylisuurten lohcareiden rikotus hydraulivasaralla tehdään aikana jolloin louhinta on sallittu.

Kiviainesta murskataan arkisin (ma-pe) klo 06:00–22:00 15.8.–14.6. välisenä aikana, markkinoiden tarpeesta riippuen noin 8 kk vuodessa keskimäärin 400 000 t vuodessa. Kiviaineksen kokonaisottomäärä alueella on noin 4 000 000 t. Kiviaineksesta valmistetaan kalliomurskeita, joita käytetään tie- ja talorakentamisessa sekä kunnossapidossa. Murskauslaitoksen aiheuttama melu- ja pölyhaitat minimoidaan siten, että niistä ei aiheudu haittaa ympäristön asutukselle, luonnolle tai liikenteelle. Melun ja pölyn leviämiseen voidaan vaikuttaa murskauslaitoksen sekä murskeiden varastokasojen sijoittelulla, melua voidaan vähentää lisäksi kaluston säännöllisellä huollolla ja pölyämistä murskauslaitoksen pölylähteiden kattein, peittein ja koteloinnein sekä suihkuttamalla prosessiin ja varastokasoihin vettä. Kalustona ottoalueella on murskaamon toiminta-aikana murskain, pyöräkuormaajia tai kaivinkone syöttämässä louhetta sekä varastoimassa ja kuormaamassa murskeita. Murskeita kuljetetaan alueelta päivittäin keskimäärin 40 kuorma-autollista arkipäivisin klo 06:00–22:00 välisenä aikana.

Kallion louhinnan ja murskauksen lisäksi alueelle otetaan vastaan rakentamisen ylijäämämaita enintään 50 000 t/a. Maiden vastaanotto tapahtuu pääosin myyntitoiminnan paluukuormina, eikä merkittävästi lisää liikennettä. Vastaanotetut maat varastoidaan asemapiirroksen mukaisille pintamaan varastointiin tarkoitetuille alueille ja toiminnan päätyttyä ne käytetään alueen maisemointiin. Alueelle otetaan vastaan pintamaita ainoastaan sellaisista rakennuskohteista, joissa maan tiedetään olevan puhdasta.

Alueella tapahtuvasta tuotannosta johtuvat riskit on minimoitu toiminnanharjoittajan toimintasuunnitelmalla joka perustuu akkreditoituihin toiminta- ja ympäristöjärjestelmiin. Tuotannosta ei koidu ympäristölle pysyvää haittaa tai vahinkoa, sillä alue palautetaan toiminnan päätteeksi metsätaloukskäyttöön.

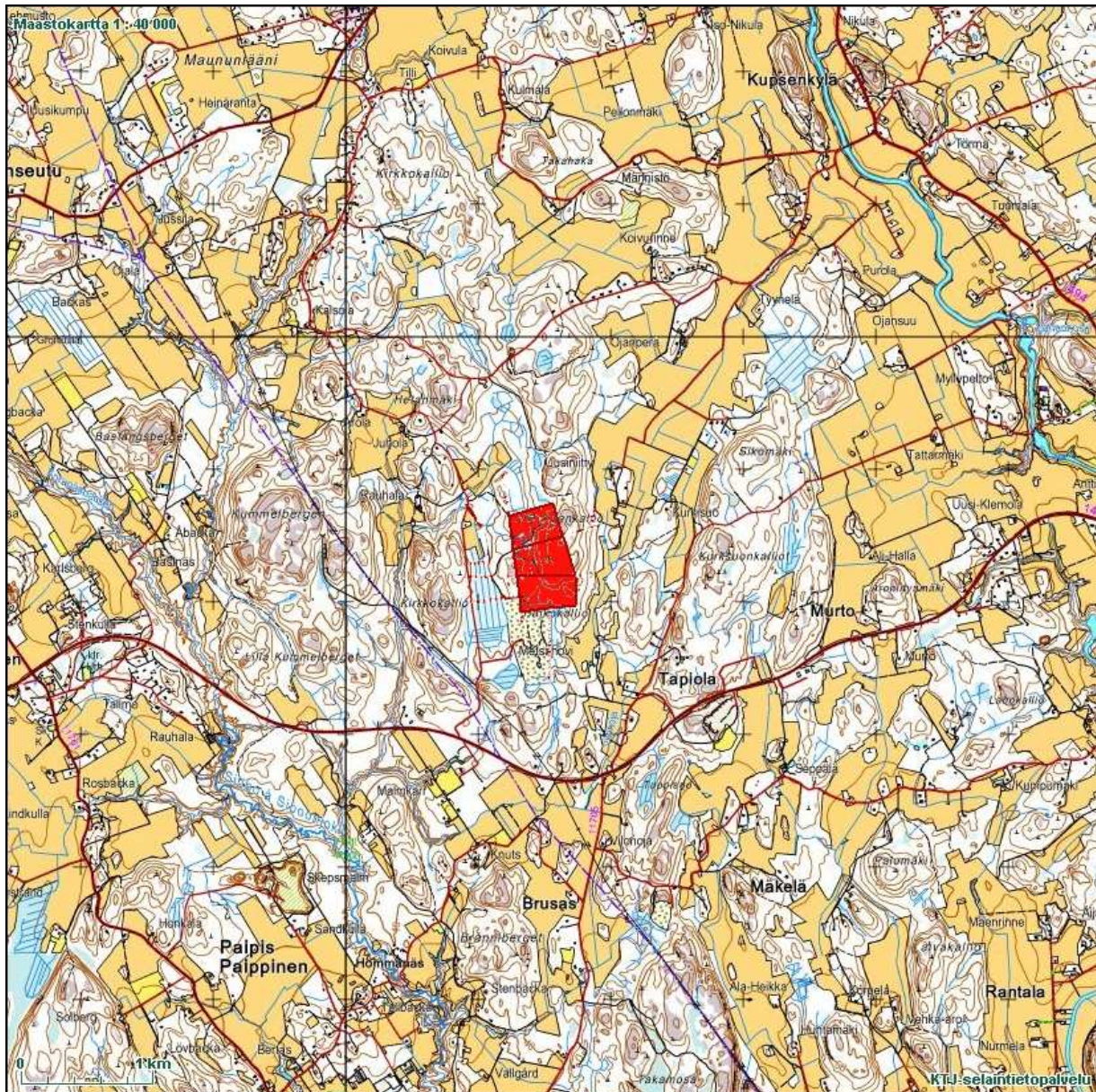
## **NCC Roads Oy**

Äyritie 8 C  
FIN-01510 VANTAA  
nccroads@ncc.fi

Puhelin / Telephone  
010 507 6800  
+358 10 507 6800

Faksi / Fax  
010 507 6801  
+358 10 507 6801

Y-tunnus 1765515-0  
Kotipaikka Vantaa



Karttaote 1:40 000, suunnitelman kohteena olevat tilat punaisella korostettuna.

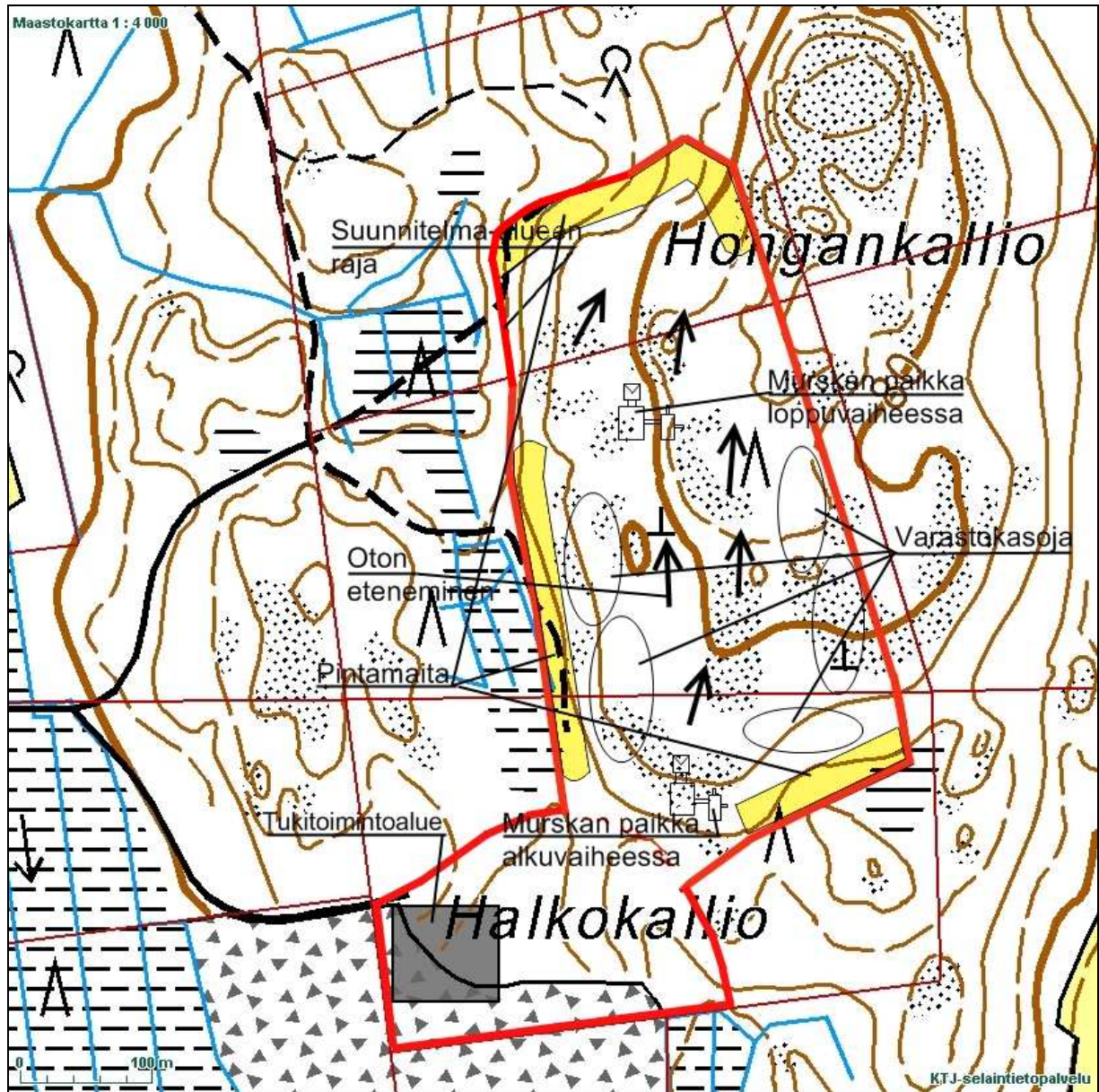
**NCC Roads Oy**

Äyritie 8 C  
FIN-01510 VANTAA  
nccroads@ncc.fi

Puhelin / Telephone  
010 507 6800  
+358 10 507 6800

Faksi / Fax  
010 507 6801  
+358 10 507 6801

Y-tunnus 1765515-0  
Kotipaikka Vantaa



Asemapiirros suunniteltujen toimintojen sijoittumisesta alueelle sekä ottamisen etenemissuunnasta.

### NCC Roads Oy

Äyritie 8 C  
FIN-01510 VANTAA  
nccroads@ncc.fi

Puhelin / Telephone  
010 507 6800  
+358 10 507 6800

Faksi / Fax  
010 507 6801  
+358 10 507 6801

Y-tunnus 1765515-0  
Kotipaikka Vantaa

Luettelo suunnitelma-alueen rajanaapureista.

<b>Tilan nimi</b>	<b>Rekisterinumero</b>	<b>Omistaja</b>	<b>Osoite</b>
Henriksdal	611-403-9-12	Pornaisten seurakunta	Kirkkopolku 4, 07170 PORNAINEN
Pienkoski	611-403-11-11	Nikula, Juuso Uolevi Nikula, Mika Juhani Nikula, Sari Susanne	Maununtie 86, 07190 HALKIA Maununtie 86, 07190 HALKIA Kirkkotie 43 E, 04310 TUUSULA
Pienkoski	611-405-1-54	Nikula, Juuso Uolevi Nikula, Mika Juhani Nikula, Sari Susanne	Maununtie 86, 07190 HALKIA Maununtie 86, 07190 HALKIA Kirkkotie 43 E, 04310 TUUSULA
Nurmimaa	611-405-1-39	Virkki, Juha Antero	Hakalantie 116, 07190 HALKIA
Laitala	611-405-1-40	Virkki, Juha Antero	Hakalantie 116, 07190 HALKIA
Metsähovi	611-405-1-55	Hovi, Jyrki Aarne Juhani	Tapiolantie 41, 07170 PORNAINEN
Kurkisuo II	611-404-12-23	Salento, Sirikka-Liisa Salento, Kari Veli Juhani	Kupsenkyläntie 271, 07190 HALKIA
Rauhanmaa	611-404-12-19	Nurmisto, Heimo Juhani	Suonpääntie 185, 07190 HALKIA